

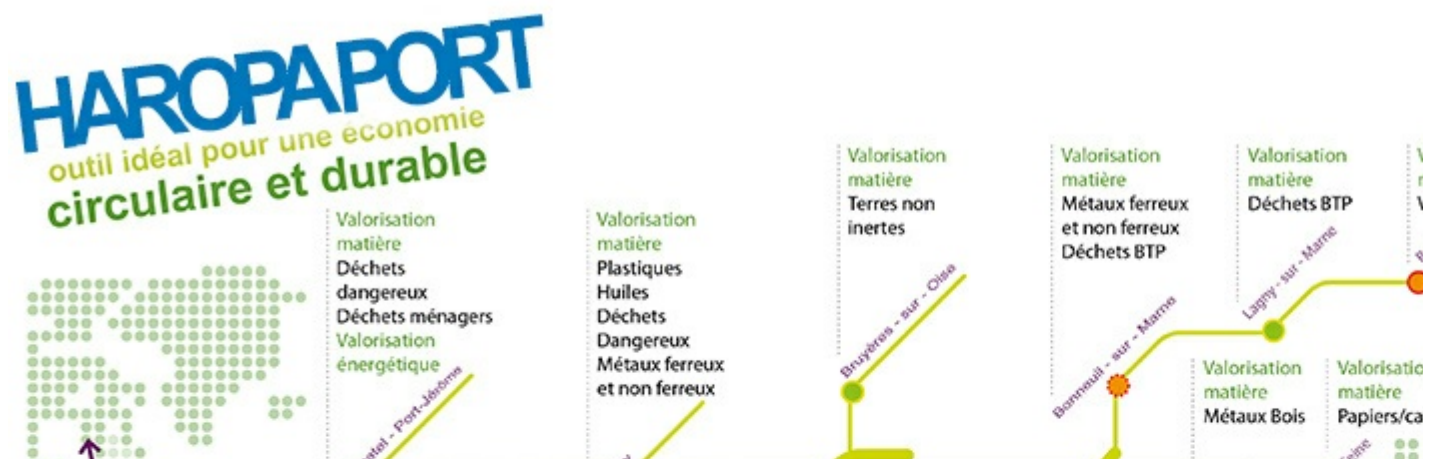
# Eco-industries et produits valorisables

Le recyclage et la valorisation des déchets forment un secteur d'activités durable, très diversifié et en forte croissance, acteur de l'économie circulaire. La plupart des filières des déchets bénéficient de services et installations portuaires de HAROPA PORT dédiées ou spécialement conçus pour leurs besoins : déchets BTP, verre, plastiques, huiles, métaux ferreux et non ferreux, déchets dangereux, ménagers, encombrants, papiers/cartons, terres non inertes, bois.

Publié le 20 Mai 2022

Le trafic fluvial, fiable et ponctuel, est particulièrement adapté à la logistique des produits valorisables : il émet peu de nuisances sonores et visuelles et la pollution générée représente à peine 1% des émissions globales de CO<sub>2</sub> (51% pour le routier), il constitue également une solution de stockage flottant. HAROPA PORT a choisi d'accroître les possibilités de logistique fluviale et fluvio-maritime des déchets, contribuant à une hausse de plus de 30 % du trafic fluvial de déchets.

La capacité de transport, en volume et en charge, est supérieure à tous les autres modes : une flotte adaptée permet de transporter de 300 à 5 000 tonnes en un trajet, 24h/24.





## Une filière pour l'axe Seine

La filière économique des produits valorisables est très bien implantée sur l'axe Seine avec plus de **1 500 établissements** et génère **un trafic de près de 6 millions de tonnes par an**, se plaçant comme la seconde filière utilisatrice de la voie d'eau en Ile de France.

Parmi les activités de cette filière :

- › collecte des déchets issus du tri sélectif
- › traitement et élimination des déchets dangereux
- › recyclage des déchets de construction
- › récupération de déchets triés

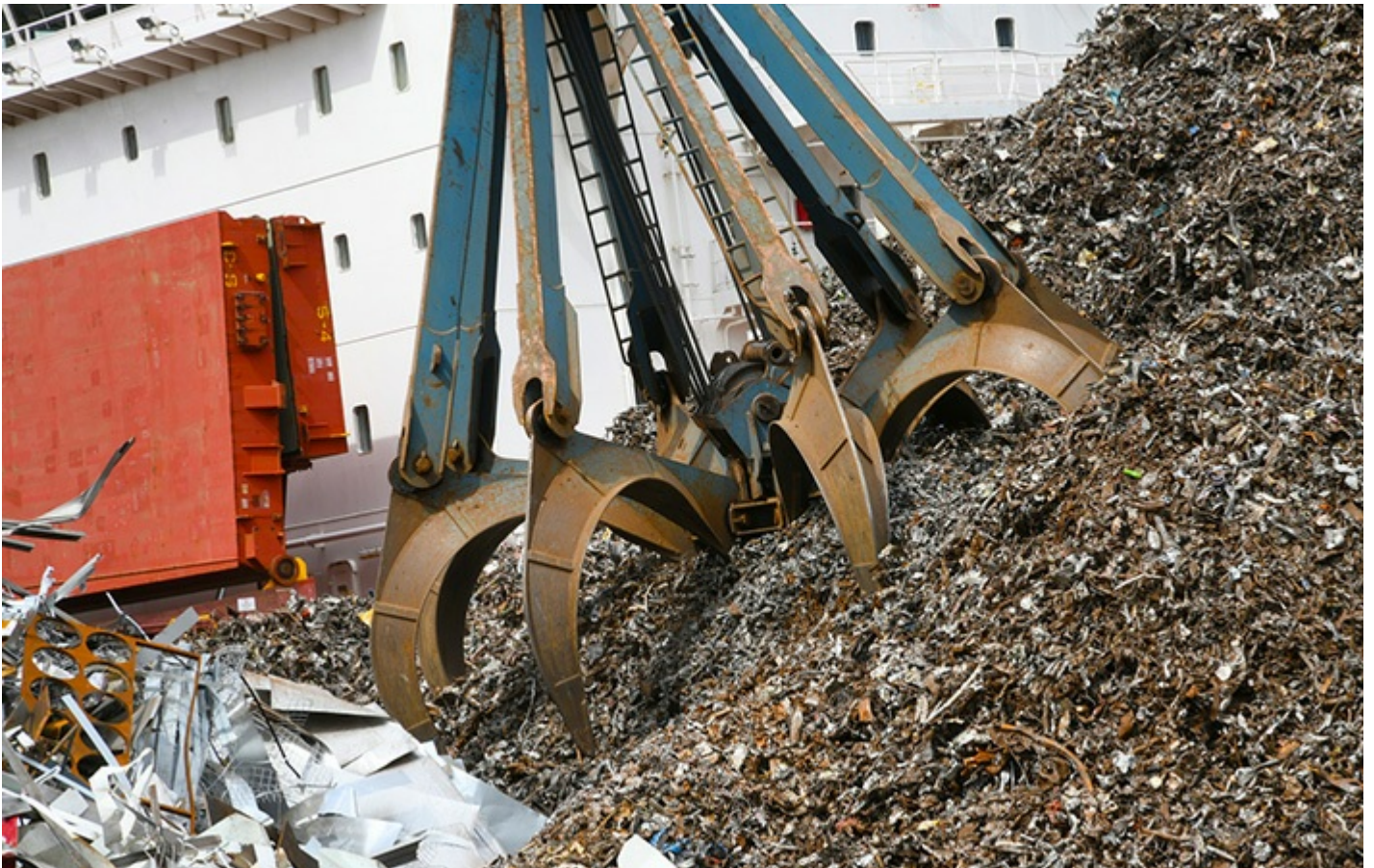
## HAROPA PORT : des atouts durables et écoresponsables

Pour répondre aux exigences de la filière, HAROPA PORT concentre tous les avantages majeurs :

- › une connexion à un réseau adapté aux fortes capacités d'emport
- › des solutions logistiques fluviales depuis le cœur du premier marché de consommation français

URL of the page: <https://paris.haropaports.com/fr/eco-industries-et-produits-valorisables>

- une offre multimodale riche et variée connectée à l'international
- l'implantation sur les ports HAROPA PORT de sites industriels et logistiques dédiés à la filière
- un accompagnement dédié par un expert HAROPA PORT spécialiste de la filière déchets.



## Focus HAROPA PORT : pour les papiers UPM, la route c'est le fleuve

Les flux de vieux papiers de la société UPM sont acheminés par la voie d'eau jusqu'à Grand-Couronne (Haute-Normandie) pour être recyclés dans l'usine du groupe. En retour, les conteneurs 45 pieds sont chargés de bobines de papier neuves, ayant pour destination les imprimeries franciliennes. Le trafic fluvial conteneurisé mis en place par UPM entre Grand-Couronne et le port de Gennevilliers permet de réduire de 81% l'émission de CO2 par rapport à une solution 100% route.

HAROPA PORT mène de nombreuses actions en faveur du report modal (avec les acteurs  
URL of the page: <https://paris.haropaports.com/fr/eco-industries-et-produits-valorisables>

PAROFA PORTIENE DE NOMBREUSES ACTIONS EN FAVEUR DU REPORT MOUAL (AVEC LES ACTEURS PRIVÉS MAIS ÉGALEMENT LES MAITRES D'OUVRAGE PUBLIQUES ; Syctom, RATP, SNCF, Ile de France MOBILITE, Société du Grand Paris, Sietrem...).



[Télécharger la brochure éco-industrie](#) 


Pour plus de renseignements



## VOTRE INTERLOCUTEUR

**Christophe du Chatelier**

- 1 Quai de Grenelle
- 75015 Paris

 [01 40 58 28 70](tel:0140582870)

□